

广东省教育厅

广东省教育厅关于开展扶贫济困

广东

爱心捐磁活动通知

为

深

入

开

展

扶

贫

济

困

心

捐

磁

活

动

通

知

通

知

通

知

通

知

通

知

通

知

通

知

通

知

通

知，把思想和行动统一到习近平总书记重要讲话精神

提高政治站位

强组织领导。各学校要强化组织领导，认真总结历年

一、加

扶贫济困爱心捐磁活动要求，广泛动员社会各界

积极参与

职工积极参与，组织开展爱心捐赠活动；要从学生家庭情况出发，不逼捐、不摊派，注意方式方法，重在将捐款活动与思想政治教育相结合，倡导“慈善在心、量力而行”理念，引导广大学子发挥正能量，增强社会责任感，在确保学生充分了解活动完全自愿

坚持守正创新，通过工会集中采购和个人购买扶贫产品相结合的形式，广泛开展“以购代捐”活动，助力消费扶贫；要围绕活动主题加强宣传，通过板报、宣传栏、公众号、校园网络等多种方式

一、规范捐赠管理。各学仅按严格按规定开展捐赠活动，不得下达捐款指标，不得硬性或变相摊派，不得截留或擅自使用代收的捐赠款物，要对募集款物及上缴情况进行审计监督和公开公示。各学校募集的捐赠款统一上缴广东省教育基金会（广东省教育基金会是五家省级慈善组织之一，经广东省民政厅核准登记，

广东省教育基金会是五家省级慈善组织之一，经广东省民政厅核准登记，

广东省教育基金会

广东省教育基金会

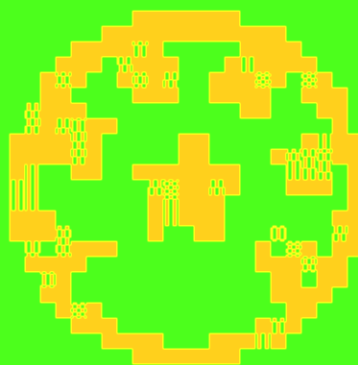
乡村振兴相关项目。无指定用途的学校上缴募集款项主要由省教育厅统筹安排。有指定用途的学校如需用款，请给省教育基金会致函（见附件2），届时，省教育基金会根据《广东省扶贫济困工作

附

附

附

附



附

附件 1

广东省教育基金会 2021 年广东扶贫济困日活动认捐表

认捐单位（个人）名称			
认捐单位（个人）地址		邮政编码	
认捐单位负责人		联系人	联系电话
认捐金额	人民币：		

附件 2

关于划拨扶贫捐赠款的函

广东省教育基金会:

我校计划于_____年_____月_____日以转账形式提取
2021 年扶贫捐赠款_____元(大
写) 用() 号 户 名 为 ()

情况跟踪统计表

使用	资金 结余 额度	项目进 展情况	是否完 成或预 期完成 时间	备注

间: 2021 年 月 日

公开方式：依申请公开

校对人：罗宇东